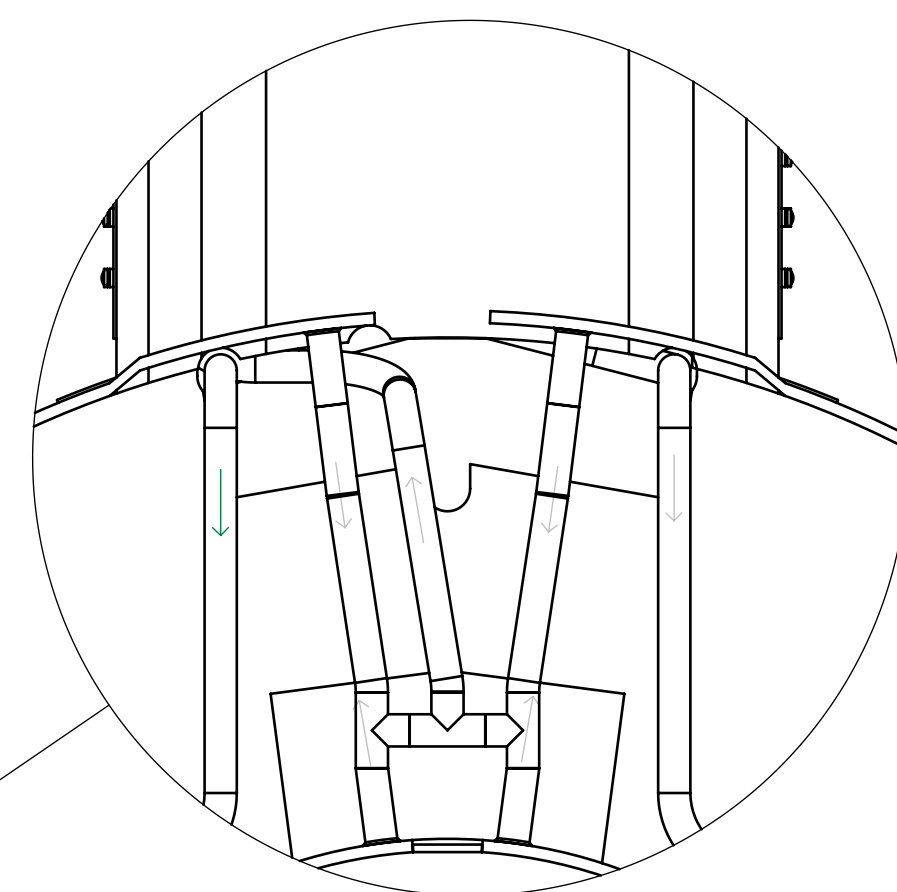
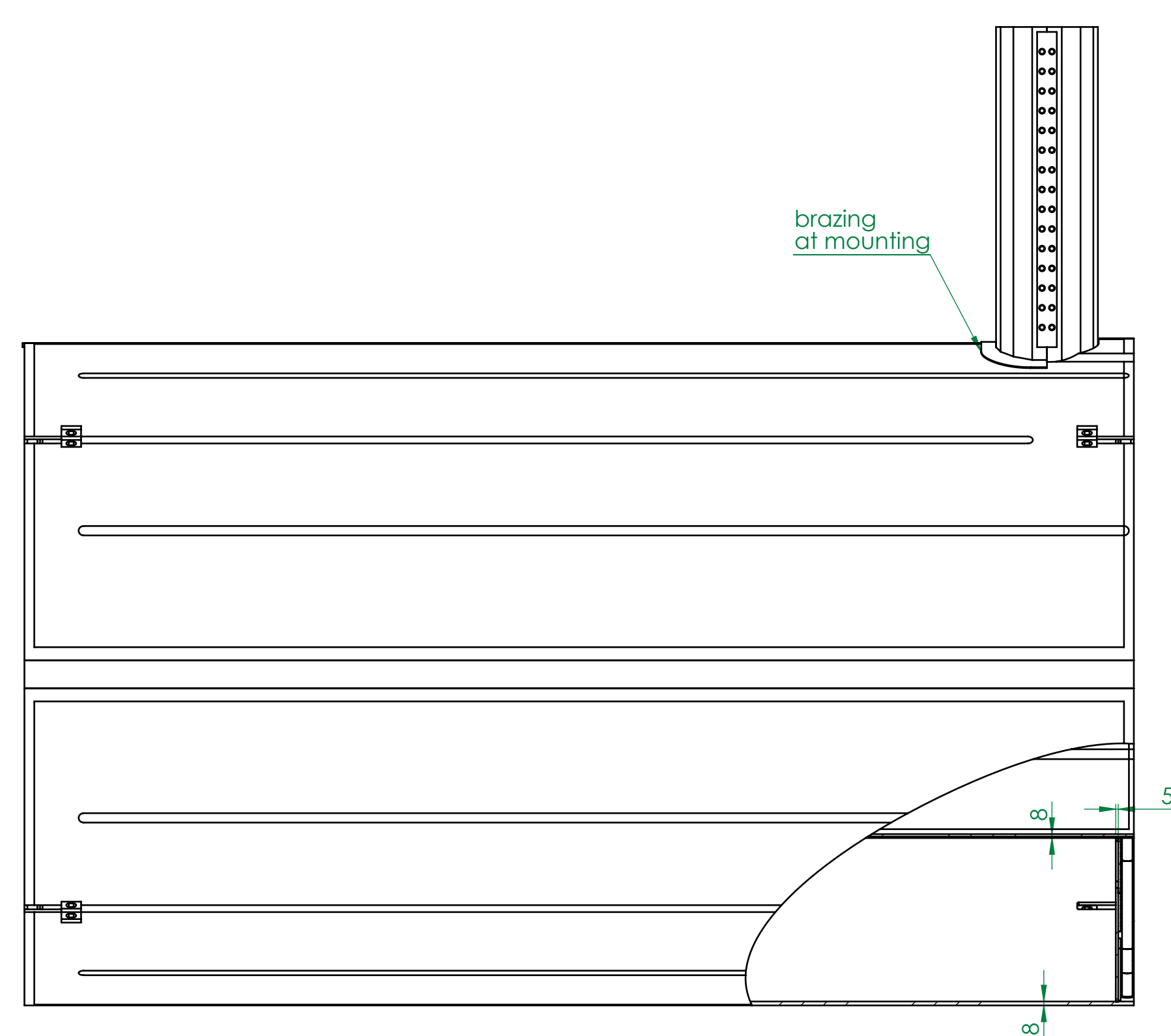
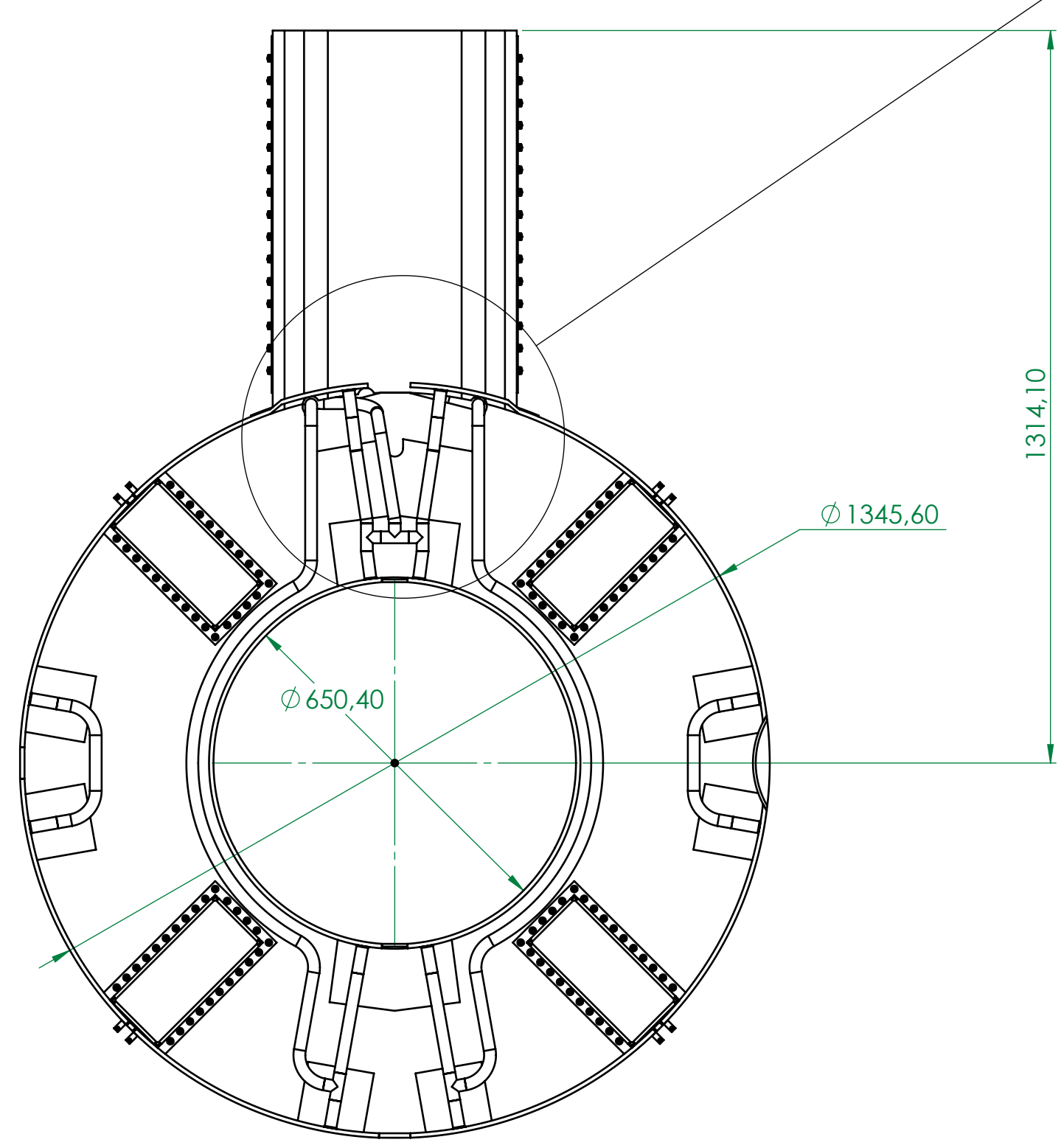


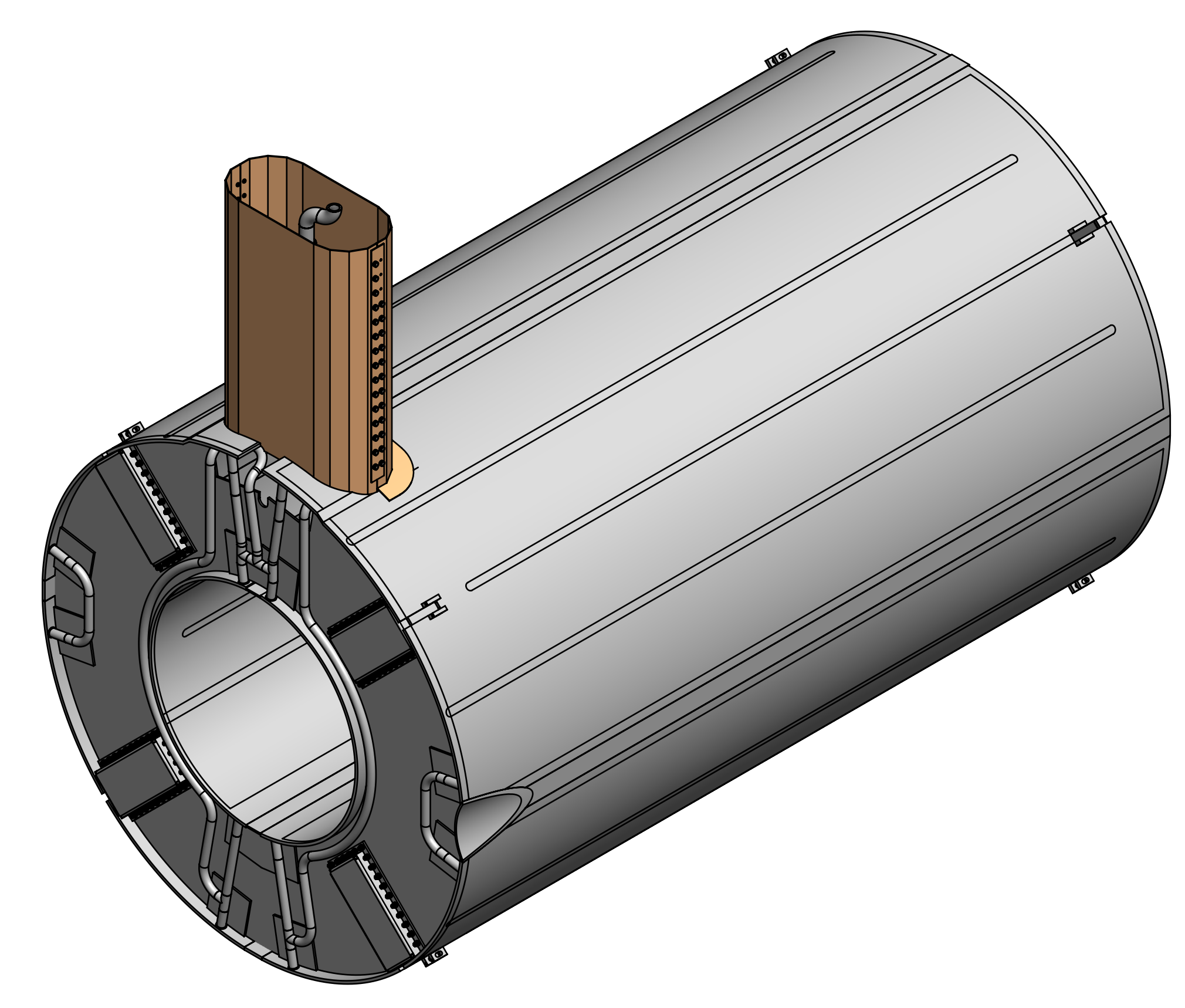
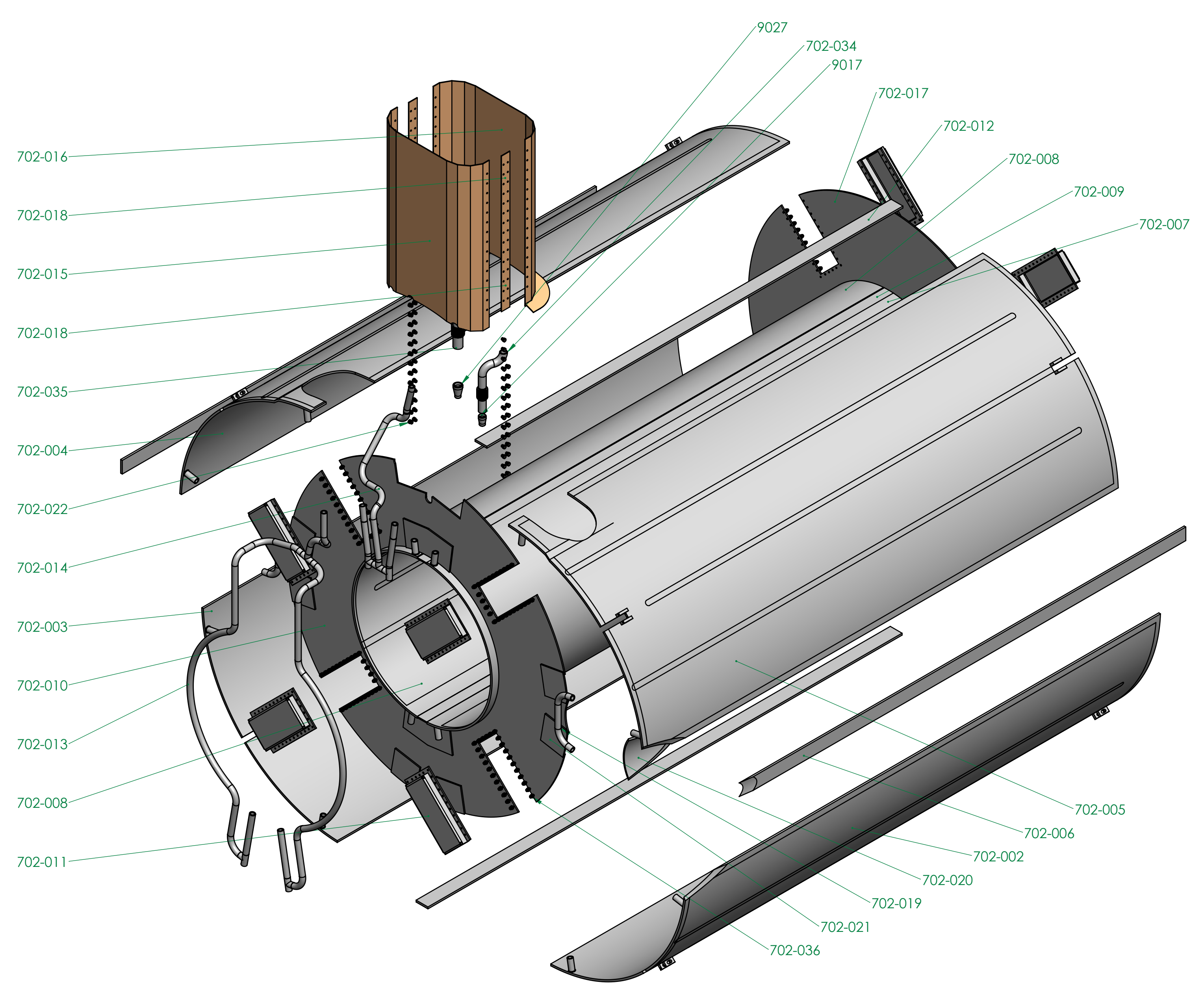
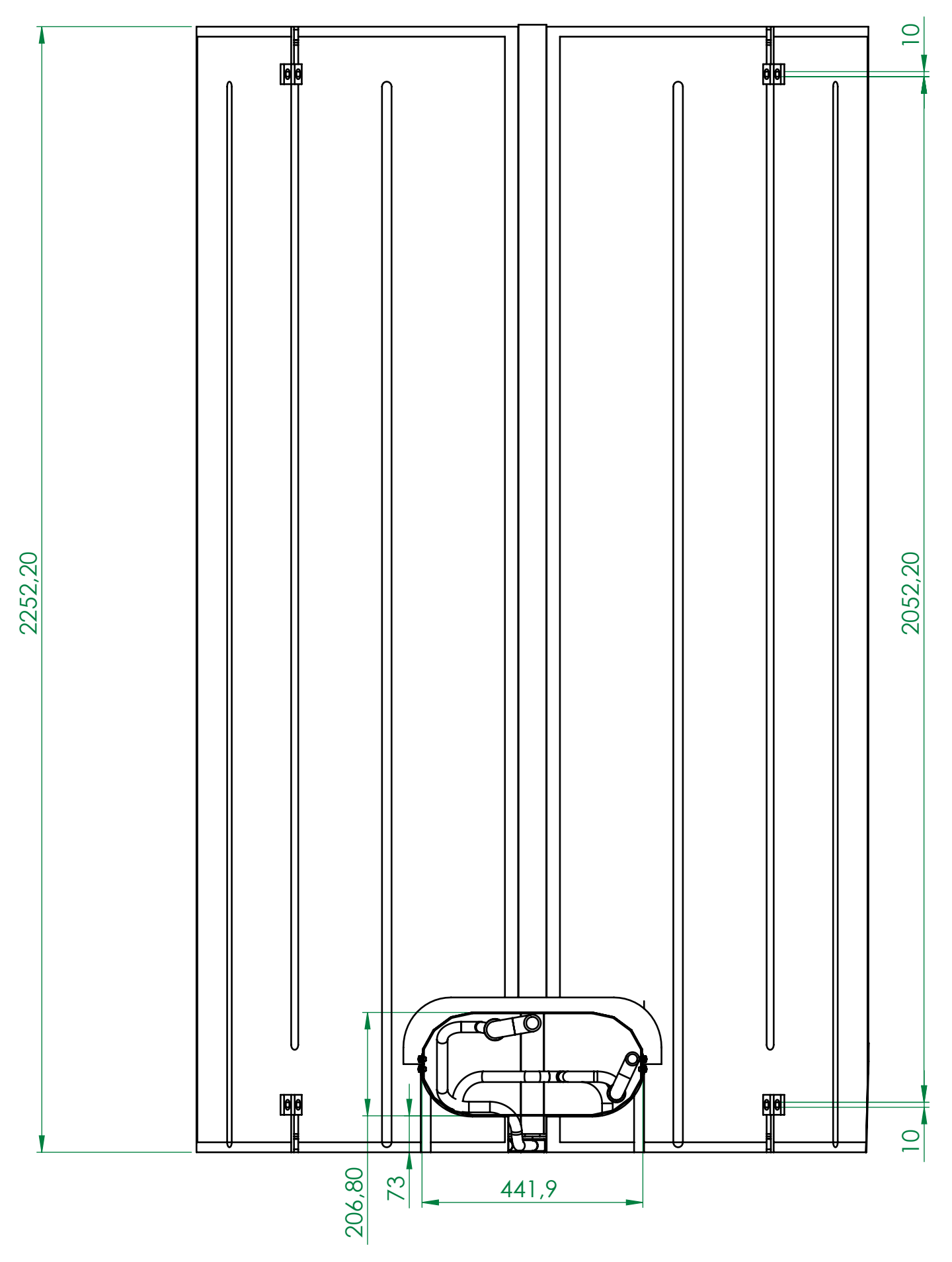
REVIEWS		DATE	AUTHOR
ZONE	REV.	DESCRIPTION	
A		CREATION	01/07/2013 M. DELBECCO



DÉTAIL A
ECHELLE 1 : 5



REP	REFERENCE	DESIGNATION	QTY	REV	MATERIAL	MASS (Kg)
702-002	318711-JLA-702-002	outer pannel 002	1	A	304L (X2CrNi18-9)	70.00
702-003	318711-JLA-702-003	outer pannel 003	1	A	304L (X2CrNi18-9)	70.00
702-004	318711-JLA-702-004	outer pannel 004	1	A	304L (X2CrNi18-9)	70.00
702-005	318711-JLA-702-005	outer pannel 005	1	A	304L (X2CrNi18-9)	70.00
702-006	318711-JLA-702-006	outer welded bar	3	A	304L (X2CrNi18-9)	7.98
702-007	318711-JLA-702-007	inner pannel 007	1	A	304L (X2CrNi18-9)	70.00
702-008	318711-JLA-702-008	inner pannel 008	1	A	304L (X2CrNi18-9)	70.00
702-009	318711-JLA-702-009	inner welded bar	2	A	304L (X2CrNi18-9)	4.06
702-010	318711-JLA-702-010	flange 010	1	A	304L (X2CrNi18-9)	30.85
702-011	318711-JLA-702-011	cover	8	A	304L (X2CrNi18-9)	1.67
702-012	318711-JLA-702-012	outer top weld bar	1	A	304L (X2CrNi18-9)	7.01
702-013	318711-JLA-702-013	N2 feeding	1	A	304L (X2CrNi18-9)	6.66
702-014	318711-JLA-702-014	N2 outlet	1	A	304L (X2CrNi18-9)	2.26
702-015	318711-JLA-702-015	neck cover 015	1	A	copper	6.60
702-016	318711-JLA-702-016	neck cover 016	1	A	copper	7.05
702-017	318711-JLA-702-017	flange 017	1	A	304L (X2CrNi18-9)	35.85
702-018	318711-JLA-702-018	neck plate	2	A	copper	0.45
702-019	318711-JLA-702-019	junction pipe	2	A	304L (X2CrNi18-9)	0.48
702-020	318711-JLA-702-020	elliptical part	1	A	304L (X2CrNi18-9)	0.90
702-021	318711-JLA-702-021	closing plates batch	1	A	304L (X2CrNi18-9)	5.01
702-022	318711-JLA-702-022	fastening #1	57	A	See assembly	0.00
702-034	318711-JLA-702-034	Bellow for N2 pipes	1	A	See assembly	0.53
702-035	318711-JLA-702-035	Bellow for Ø33.7 pipe	1	A	304L (X2CrNi18-9)	0.94
702-036	318711-JLA-702-036	fastening #2	209	A	See assembly	0.01
9017	Reduction-ANSI-0.7inch-0.5inch-thickness2mm	Réduction ANSI 3/4"-1/2" ep2	1	A	304L (X2CrNi18-9)	0.04
9027	Reduction-ANSI-1inch-0.5inch-80s	Réduction ANSI 1"-1/2" ep2	1	A	304L (X2CrNi18-9)	0.12



REVIEWS		DATE	AUTHOR
ZONE	REV.	DESCRIPTION	
A		CREATION	01/07/2013 M. DELBECCO

318711-JLA-702-001 Rev. 001 Rev. 001 F.56000 Varnhes	Checked Approved	M. DELBECCO	Date 30/09/2013
N°033 (27.01.2013) P.04 (30.02.2013) P.01 (28.01.2013) P.02 (28.01.2013) P.03 (28.01.2013) P.04 (28.01.2013) P.05 (28.01.2013) P.06 (28.01.2013) P.07 (28.01.2013) P.08 (28.01.2013) P.09 (28.01.2013) P.10 (28.01.2013) P.11 (28.01.2013) P.12 (28.01.2013) P.13 (28.01.2013) P.14 (28.01.2013) P.15 (28.01.2013) P.16 (28.01.2013) P.17 (28.01.2013) P.18 (28.01.2013) P.19 (28.01.2013) P.20 (28.01.2013) P.21 (28.01.2013) P.22 (28.01.2013) P.23 (28.01.2013) P.24 (28.01.2013) P.25 (28.01.2013) P.26 (28.01.2013) P.27 (28.01.2013) P.28 (28.01.2013) P.29 (28.01.2013) P.30 (28.01.2013) P.31 (28.01.2013) P.32 (28.01.2013) P.33 (28.01.2013) P.34 (28.01.2013) P.35 (28.01.2013) P.36 (28.01.2013) P.37 (28.01.2013) P.38 (28.01.2013) P.39 (28.01.2013) P.40 (28.01.2013) P.41 (28.01.2013) P.42 (28.01.2013) P.43 (28.01.2013) P.44 (28.01.2013) P.45 (28.01.2013) P.46 (28.01.2013) P.47 (28.01.2013) P.48 (28.01.2013) P.49 (28.01.2013) P.50 (28.01.2013) P.51 (28.01.2013) P.52 (28.01.2013) P.53 (28.01.2013) P.54 (28.01.2013) P.55 (28.01.2013) P.56 (28.01.2013) P.57 (28.01.2013) P.58 (28.01.2013) P.59 (28.01.2013) P.60 (28.01.2013) P.61 (28.01.2013) P.62 (28.01.2013) P.63 (28.01.2013) P.64 (28.01.2013) P.65 (28.01.2013) P.66 (28.01.2013) P.67 (28.01.2013) P.68 (28.01.2013) P.69 (28.01.2013) P.70 (28.01.2013) P.71 (28.01.2013) P.72 (28.01.2013) P.73 (28.01.2013) P.74 (28.01.2013) P.75 (28.01.2013) P.76 (28.01.2013) P.77 (28.01.2013) P.78 (28.01.2013) P.79 (28.01.2013) P.80 (28.01.2013) P.81 (28.01.2013) P.82 (28.01.2013) P.83 (28.01.2013) P.84 (28.01.2013) P.85 (28.01.2013) P.86 (28.01.2013) P.87 (28.01.2013) P.88 (28.01.2013) P.89 (28.01.2013) P.90 (28.01.2013) P.91 (28.01.2013) P.92 (28.01.2013) P.93 (28.01.2013) P.94 (28.01.2013) P.95 (28.01.2013) P.96 (28.01.2013) P.97 (28.01.2013) P.98 (28.01.2013) P.99 (28.01.2013) P.100 (28.01.2013)		See assembly	
QPOLE ANTIRADIATION SCREEN		Weight 572.58 Kg	File name: 318711-JLA-702-001
DWG No: 318711-JLA-702-001		Scale: B	